

訪問介護

☆身体介護☆ ※要介護1～5の方

日常生活に支障が生じないよう
必要な身体的介助を行います。

○洗面、入浴、清拭

部分浴（洗髪、手・足浴等）



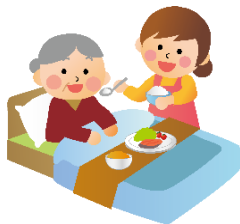
○排泄介助

（トイレ誘導、パット・オムツの交換）

○衣類の着脱（汚染、起床、就寝時等）

○ベッドや車いすへの移乗

歩行の援助や見守り



○食事の介助（姿勢保持）

☆生活援助☆

日常生活に支障が生じないよう
家事全般の援助を行います。



○掃除（日常的に使用する場所）

○洗濯、衣類の整理、ベッドメイキング

○日常生活に必要な物品の買い物、調理

○薬の受け取り、相談・助言、情報提供

総合事業（訪問型サービス）

☆自立した生活のための支援☆

※福井市在住の方のみ

○事業対象者、要支援1、2の方で

生活機能の改善・維持を目的とし、
日常生活を送るうえで必要とされる
予防支援を行います。

○左記『訪問介護』に記載されている
項目で支援が必要と判断された内容
の援助を行います。

週1回の支援・・・1,200円ほど/月

週2回の支援・・・2,000円ほど/月

健康状態の観察や日常生活の
お手伝いをいたします。



※現在、A型サービスの指定は受けておりません。

安心サポートきずなプラン

☆実費サービス☆

介護保険では適用できないご要望や
ご希望のサービスに対応いたします。

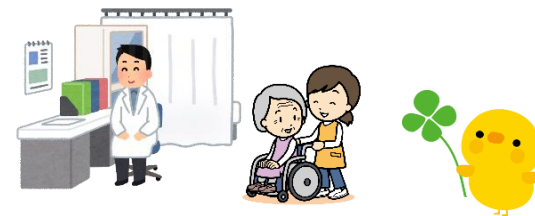
○病院内の付き添い、待ち時間の介助

○医師への情報提供や情報収集&報告

○通院や日常的な買い物以外の外出

○日常的に使用されない場所の掃除等

○上記以外のご要望もご相談ください。



※介護認定を受けていない方でも利用可能です。

☆料金の目安☆

～30分・・・2,000円

～1時間・・・3,000円

※以降、10分ごとに

500円ずつの加算となります。

支援を必要とされる方が、ご自宅で快適に過ごせるよう、資格を持ったスタッフがご自宅へお伺いし、身の周りのお世話や自立支援のためのサービスを提供します。